



KT ケーティーリビングテーブル

Design
ALGORHYTHM

Structure
素材：突板（ウォールナット、オーク、アッシュ）



KT ケーティーリビングテーブル

〔突板〕

無垢材をシート状にスライスして合板などの表面に貼り付ける、という技術を用いたリビングテーブル。



ウォールナット
オイルまたはウレタン/クリア



オーク
オイルまたはウレタン/クリア



オーク
ウレタン/ホワイト



オーク
ウレタン/Fグレー



オーク
ウレタン/Cグレー



オーク
ウレタン/ブラック



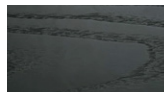
アッシュ
ウレタン/クリア



アッシュ
ウレタン/ホワイト



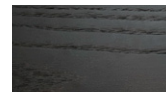
アッシュ
ウレタン/グレー



アッシュ
ウレタン/ブラック



アッシュ
ウレタン/ブラウン



アッシュ
ウレタン/ダークブラウン



アッシュ
ウレタン/スカイグレー

高さ：250-300mm

	W 800	W 900	W 1000	W 1100	W 1200
D 450	37,400 (34,000)	37,400 (34,000)	38,500 (35,000)	39,600 (36,000)	39,600 (36,000)
D 500	38,500 (35,000)	38,500 (35,000)	39,600 (36,000)	40,700 (37,000)	40,700 (37,000)
D 550	39,600 (36,000)	39,600 (36,000)	40,700 (37,000)	41,800 (38,000)	41,800 (38,000)
D 600	39,600 (36,000)	39,600 (36,000)	40,700 (37,000)	41,800 (38,000)	41,800 (38,000)

高さ：310-430mm

	W 800	W 900	W 1000	W 1100	W 1200
D 450	39,600 (36,000)	39,600 (36,000)	40,700 (37,000)	41,800 (38,000)	41,800 (38,000)
D 500	47,300 (43,000)	47,300 (43,000)	48,400 (44,000)	49,500 (45,000)	49,500 (45,000)
D 550	50,600 (46,000)	50,600 (46,000)	51,700 (47,000)	52,800 (48,000)	52,800 (48,000)
D 600	50,600 (46,000)	50,600 (46,000)	51,700 (47,000)	52,800 (48,000)	52,800 (48,000)